

Les poursuites d'études

- Ecoles d'Ingénieurs
- Licence Professionnelle
- Classe Prépa ATS

Les débouchés

Ce BTS permet l'accès direct à la vie active. Il est très demandé sur le marché du travail en particulier dans :

- Les bureaux d'études et de conseils,
- Le BTP (Bâtiment et Travaux Publics)
- Les industries de la mécanique, de l'électricité et de l'électronique, de l'aéronautique, de l'agro-alimentaires, de l'armement, de l'énergie, pharmaceutiques,
- Les laboratoires de recherches et de développement industriel,
- L'éducation nationale et autre administration.

Qui peut y accéder ?

Les titulaires d'un :

- **Baccalauréat Général**
Avec des spécialités scientifiques
- **Baccalauréat Technologique**
STI 2D toutes spécialités
STL toutes options
- **Baccalauréat Professionnel**
Toutes options industrielles
(MELEC, CIEL, MEI, EDPI, MSPC)

Accompagnement

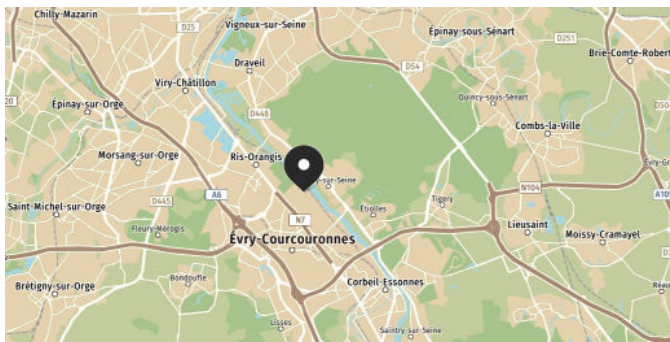
N'ATTENDEZ PAS !

La recherche d'un employeur peut être assez longue, nous vous y aiderons.

Il faut donc vous inscrire le plus tôt possible.

Venez nous rencontrer !

Accès



GARE RER D

- Les lignes 4240, 4203, 4230, 4245, 4233, 4274, 4273, 4201 à 4220, 4277, 4231, 4271, 4232 et 4276 du réseau de bus Transport Intercommunaux Seine Sénart Essonne
- Les lignes 4331, 4346, 284-006 du réseau bus KEOLIS Val d'Essonne deux vallées
- La ligne 5012 du réseau bus KEOLIS Val d'Yerres Val d'Essonne
- T12 puis bus lignes 4212, ou 4204 ou 4202



LYCEE NOTRE - DAME DE SION

1 AVENUE DE RATISBONNE
91 000 EVRY COURCOURONNES



01 69 47 32 32



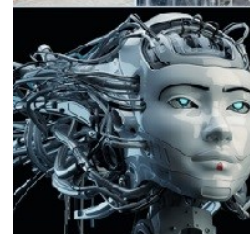
0912177G@ac-versailles.fr



www.sion91.fr



FORMATION EN APPRENTISSAGE



**Journée Portes Ouvertes
Le 08 Février 2025**



**Lycée Notre Dame de Sion
Evry - Courcouronnes**

Rôle du technicien supérieur

De par sa **formation pluri-technologique**, le technicien supérieur en Assistance Technique d'Ingénieur est principalement amené à favoriser la communication technique entre les différents acteurs d'un même projet. Il participe également à des activités qui améliorent les performances d'un système de production.

Missions principales

Le technicien supérieur en Assistance Technique d'Ingénieur peut exercer un éventail de fonctions très variées :

- Actualiser une documentation, mettre à jour une base de données, rédiger un cahier des charges, concevoir ou modifier une solution technique.
- Organisation de projets : préparer des réunions, des salons et en faire la synthèse, diffuser l'information.
- Recherche et développement : mise en place d'expériences de laboratoire, réalisation d'essais et de mesures, participation à la veille technologique de l'entreprise, comperendu d'expérimentation.
- Autres activités possibles : gestion et suivi de la production et de la qualité, gestion commerciale, gestion des ressources humaines, actualisation des dossiers de maintenance, conduite des actions de sécurité .

Objectifs de la formation

Acquisition d'une autonomie permettant l'adaptation à la diversité des fonctions possibles au sein de l'entreprise. Pour cela, votre formation vous permettra de :

- Parfaire les connaissances dans les domaines scientifiques et techniques.
- Développer l'aptitude à la gestion et au suivi de projet, à la synthèse et à la rédaction de documents techniques, à la communication orale et écrite.
- Maîtriser l'outil informatique (Word, Excel, Access, Msproject, Solidworks, Power point....).

L'apprentissage

Le contrat d'apprentissage offre une formation en alternance dans une entreprise. Elle est effectuée sous la responsabilité du maître d'apprentissage et au sein d'un centre de formation appelé CFA sur une durée de 1 à 3 ans. La formation propose donc des connaissances théoriques et pratiques par un enseignement général, professionnel et technologique. Le reste du temps, l'apprenti travaille en entreprise où il applique ce qu'il a appris en centre de formation. Le but est que l'apprenti obtienne un diplôme ou un titre professionnel qualifiant.

Les avantages de l'apprentissage

Formation GRATUITE

Pas de frais de scolarité

FORTE INSERTION

EXPÉRIENCE PROFESSIONNELLE

Temps de formation pris en compte pour l'embauche et pour la retraite.

Formation enregistrée au registre des certifications professionnelles et validée par l'éducation nationale



La REMUNÉRATION

	16– 17 ans	18—20 ans
1ere année	486,49 €	774,77 €
2eme année	702,70 €	918,92 €

Conditions d'accès

- L'âge minimum est de 16 ans.
- La formation est accessible à un public en situation de handicap sans limite d'âge.
- Le candidat doit formuler ses vœux sur Parcoursup.

Durée de la formation

Durée : 1350h de formation réparties sur 2 ans.
35h par semaine

Alternance : 2 semaines en entreprise / 2 semaines en centre de formation.

Effectif

Effectif de la classe : **15 apprentis.**

Programme de la formation

Enseignements techniques :

- Construction mécanique
- Construction électrique (électronique et électrotechnique)
- Automatismes, informatique industrielle
- Etude des systèmes techniques
- Organisation industrielle

Enseignements généraux :

- Culture générale et expression
- Economie et gestion de l'entreprise
- Langue vivante (Anglais)
- Mathématiques
- Physique et physique appliquée

Quelques entreprises partenaires

